

# Agenda



1. Studiendesign
2. Beschreibung Stichprobe

## 3. Studienergebnisse

- Corona
- Digitalisierung
- Lehrinhalte
- Unterrichtskonzepte + Leistungsbewertung
- **Umwelt + Nachhaltigkeit**
- Psychische Gesundheit
- Soziale Teilhabe
- Außerunterrichtliches





# Erkenntnisse Thema 5: Umwelt & Nachhaltigkeit

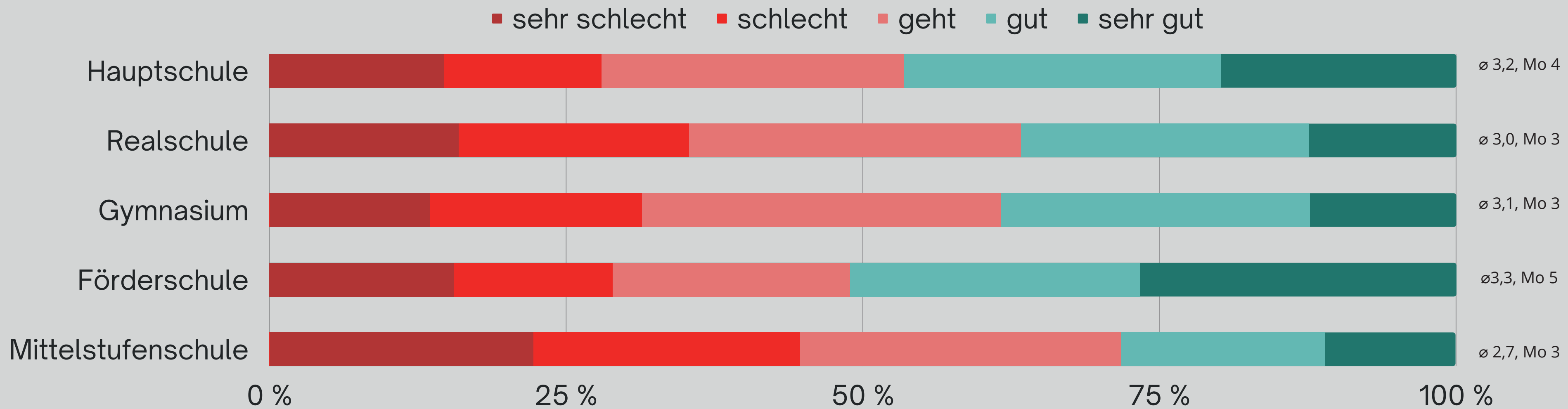
- Die Mülltrennung an Schulen wird als mangelhaft wahrgenommen
- Die Schüler\*innen fühlen sich nicht ausreichend zu den Themen... informiert
  - Umwelt
  - Nachhaltigkeit
  - Mülltrennung



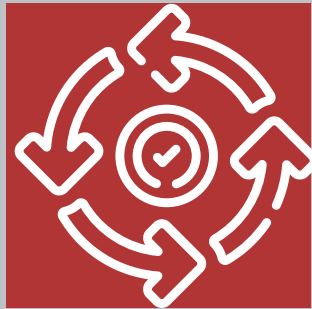
# Thema 5 : Umwelt & Nachhaltigkeit

Bewerte, wie gut deine Schule dich in folgende Themen informiert hat.

## a) Thema: Umwelt



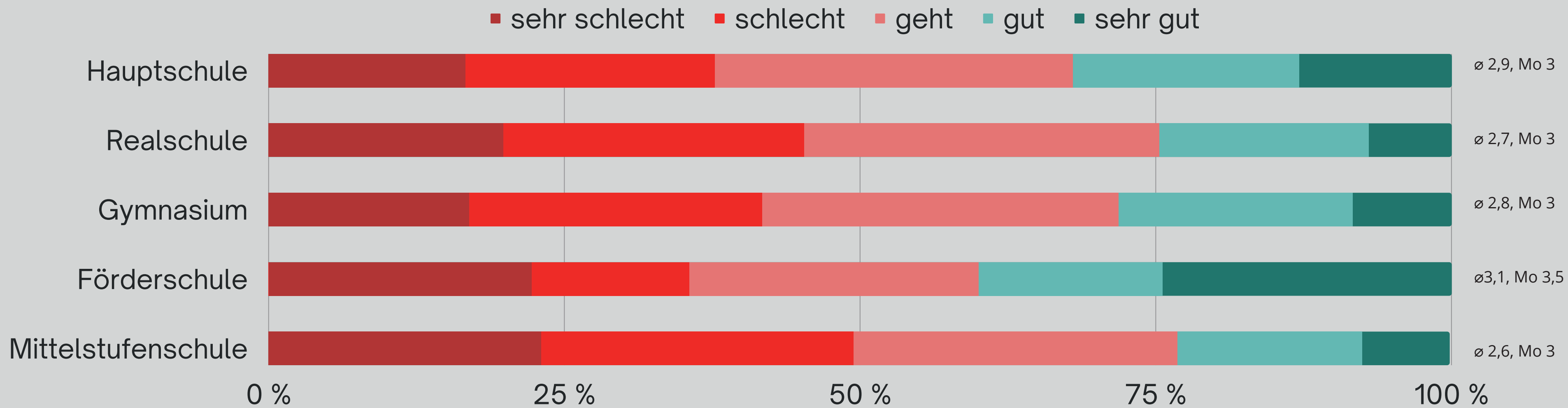
n=9478



# Thema 5 : Umwelt & Nachhaltigkeit

Bewerte, wie gut deine Schule dich in folgende Themen informiert hat.

## b) Thema: Nachhaltigkeit



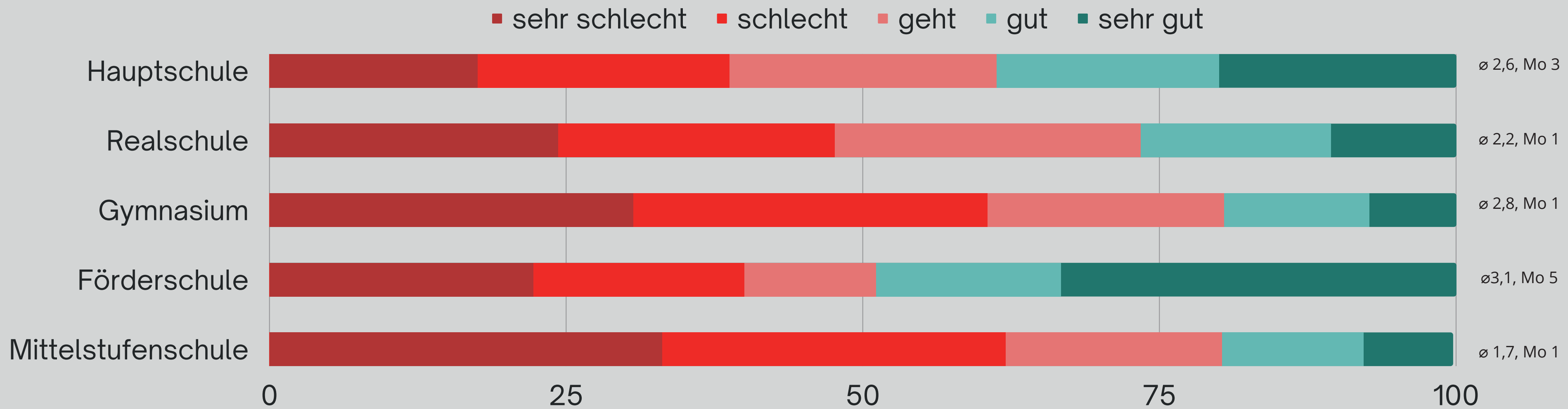
n=9478



# Thema 5 : Umwelt & Nachhaltigkeit

Bewerte, wie gut deine Schule dich in folgende Themen informiert hat.

## c) Thema: Mülltrennung



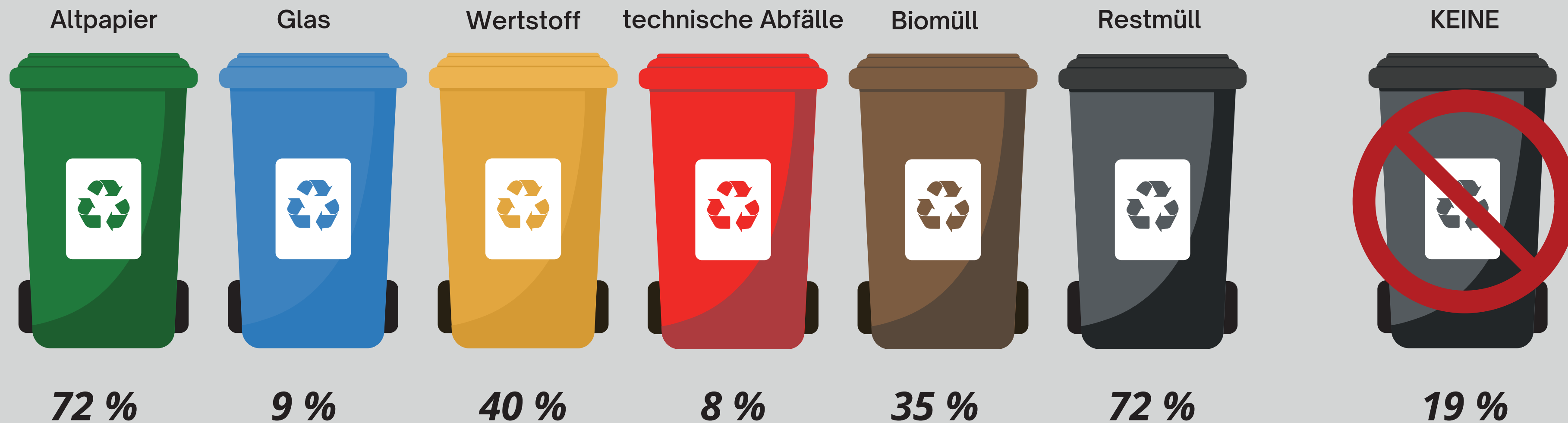
n=9478



# Thema 5 : Umwelt & Nachhaltigkeit - Mülltrennung

Welche Mülleimer sind an deiner Schule vorhanden?

Alle Schulformen



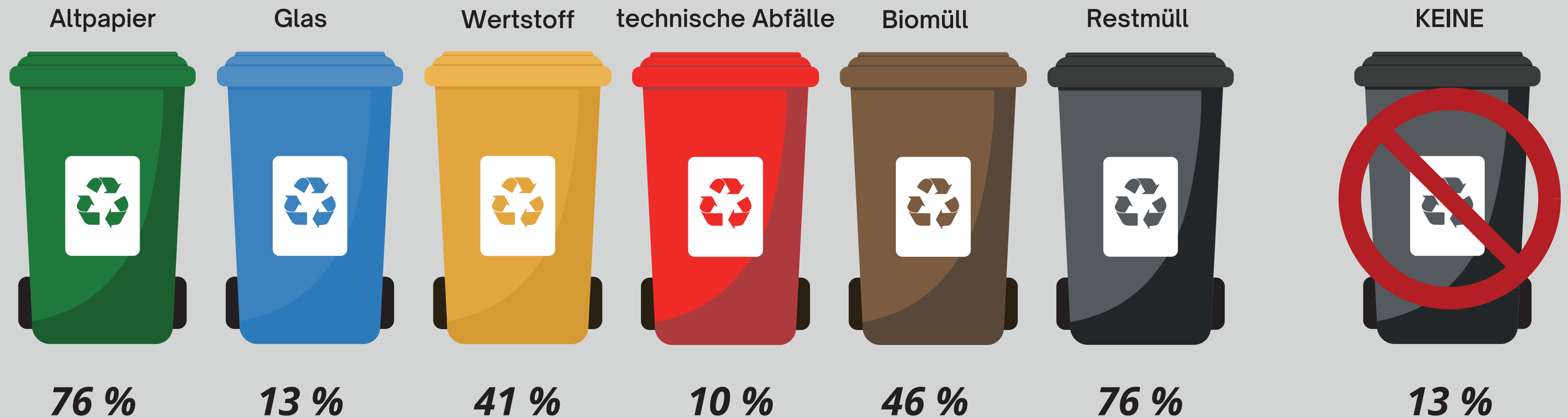
n=9478, davon 1235 keine Ahnung



# Thema 5 : Umwelt & Nachhaltigkeit - Mülltrennung

Welche Mülleimer sind an deiner Schule vorhanden?

Hauptschule



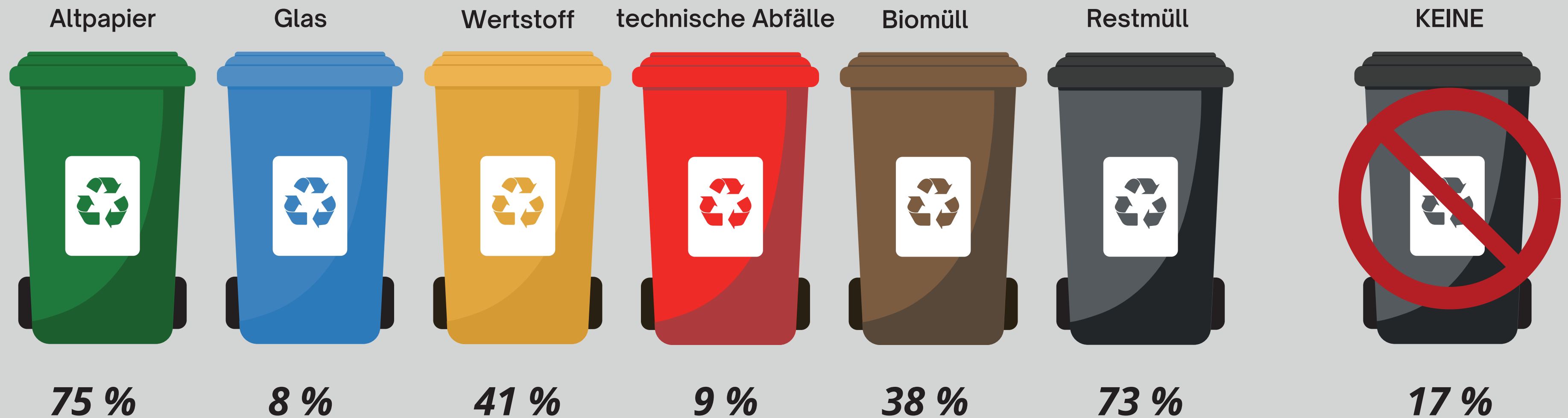
n=1921, davon 279 keine Ahnung



# Thema 5 : Umwelt & Nachhaltigkeit - Mülltrennung

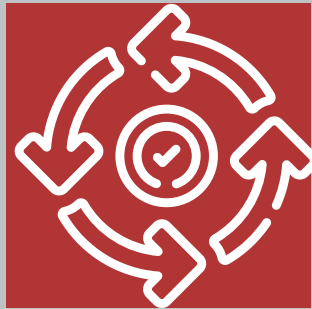
Welche Mülleimer sind an deiner Schule vorhanden?

Realschule



n= 4130, davon 497 keine Ahnung

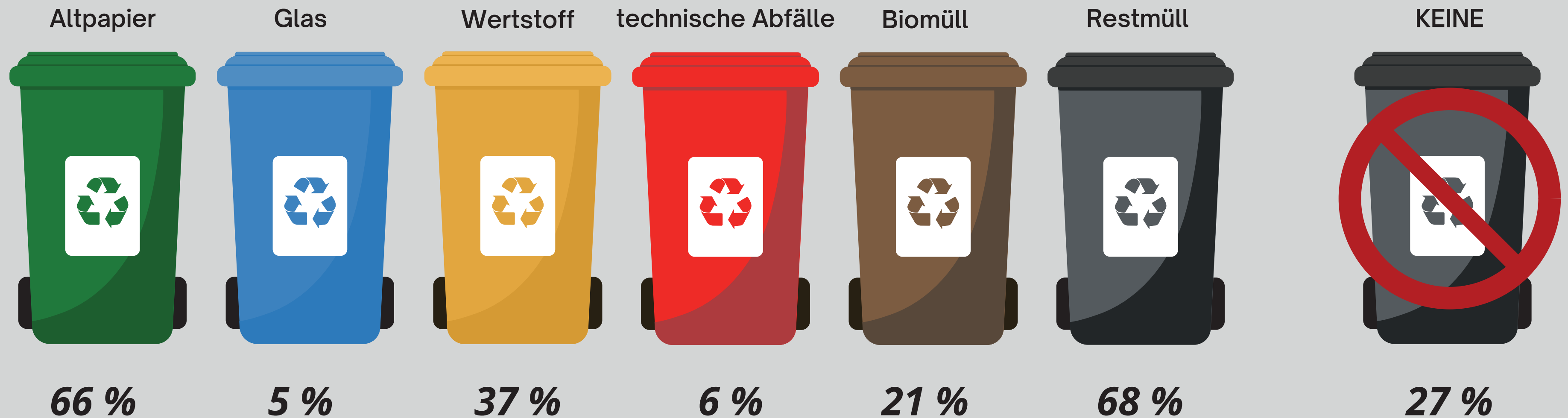




# Thema 5 : Umwelt & Nachhaltigkeit - Mülltrennung

Welche Mülleimer sind an deiner Schule vorhanden?

Gymnasium



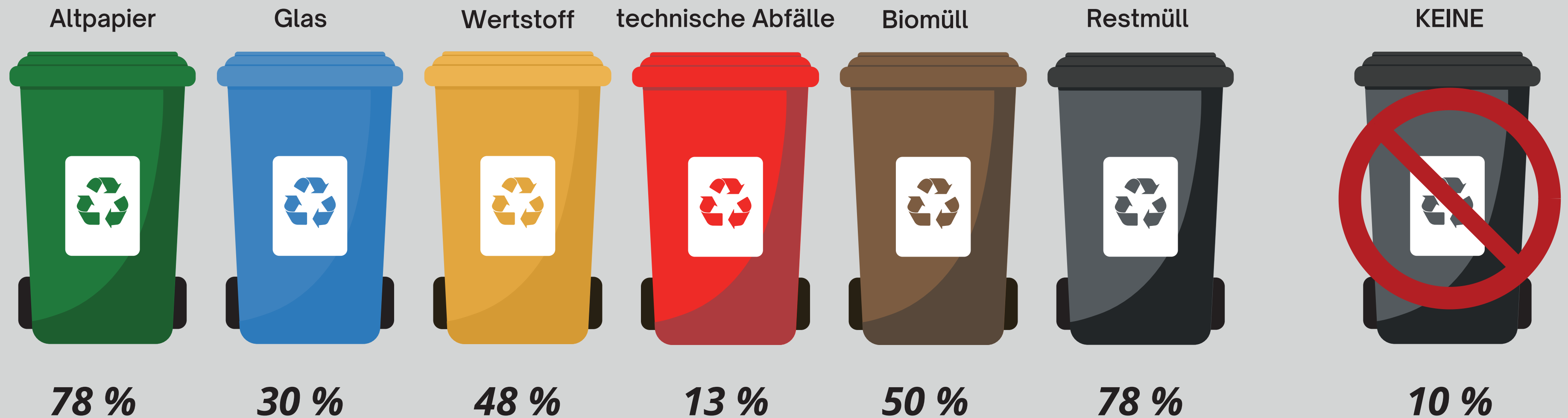
n=2840, davon 376 keine Ahnung



# Thema 5 : Umwelt & Nachhaltigkeit - Mülltrennung

Welche Mülleimer sind an deiner Schule vorhanden?

Förderschule



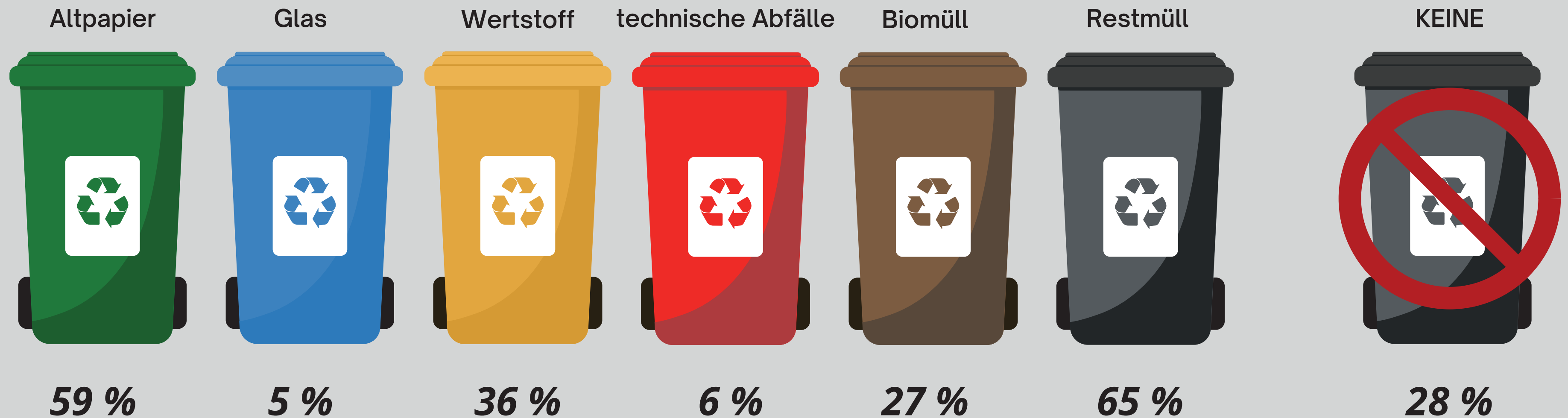
n=315, davon 35 keine Ahnung



# Thema 5 : Umwelt & Nachhaltigkeit - Mülltrennung

Welche Mülleimer sind an deiner Schule vorhanden?

Mittelstufenschule / Berufliche Schulen



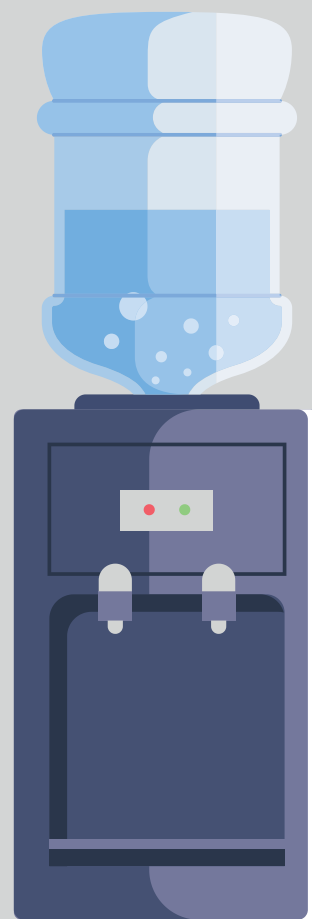
n=213, davon 48 keine Ahnung



# Thema 5 : Umwelt & Nachhaltigkeit - Wasserspender

- a) Gibt es einen Trinkwasserspender an deiner Schule?
- b) Benutzt du den Trinkwasserspender deiner Schule?
- c) Würdest du einen Trinkwasserspender an deiner Schule nutzen?

Alle Schulformen



Mit **Ja** antworteten:

- a) Wasserspender an der Schule: **37 %**
- b) **27 %** nutzen ihn
- c) **16 %** würden ihn zukünftig nutzen wollen

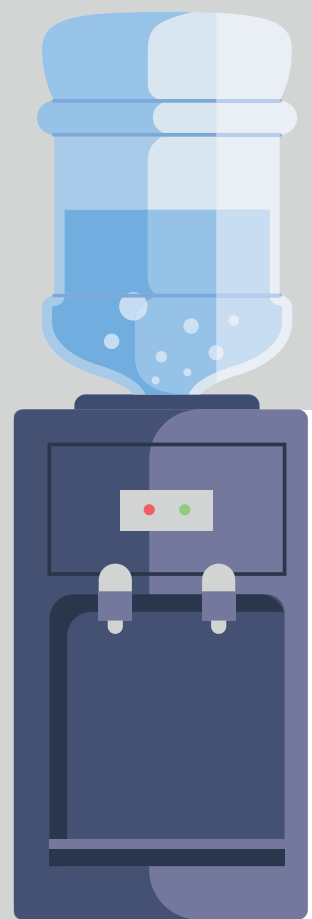
n=9.478



# Thema 5 : Umwelt & Nachhaltigkeit - Wasserspender

- a) Gibt es einen Trinkwasserspender an deiner Schule?
- b) Benutzt du den Trinkwasserspender deiner Schule?
- c) Würdest du einen Trinkwasserspender an deiner Schule nutzen?

Hauptschule



Mit **Ja** antworteten:

- a) Wasserspender an der Schule: **32 %**
- b) **10 %** nutzen ihn
- c) **32 %** aller Befragten würden zukünftig einen Trinkwasserspender nutzen

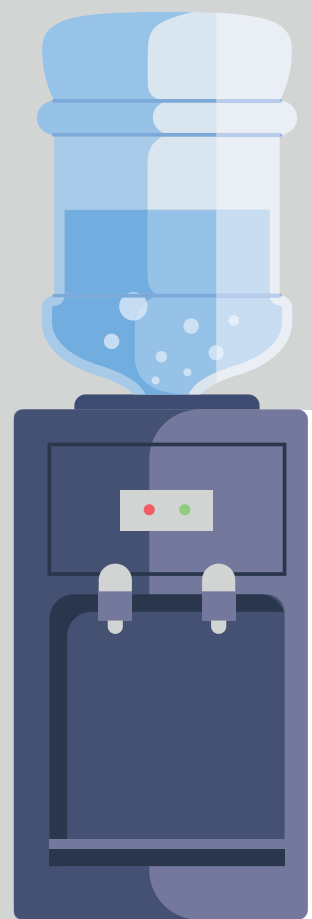
n=1921



# Thema 5 : Umwelt & Nachhaltigkeit - Wasserspender

- a) Gibt es einen Trinkwasserspender an deiner Schule?
- b) Benutzt du den Trinkwasserspender deiner Schule?
- c) Würdest du einen Trinkwasserspender an deiner Schule nutzen?

Realschule



Mit **Ja** antworteten:

- a) Wasserspender an der Schule: **33 %**
- b) **11 %** nutzen ihn
- c) **34 %** aller Befragten würden zukünftig einen Trinkwasserspender nutzen

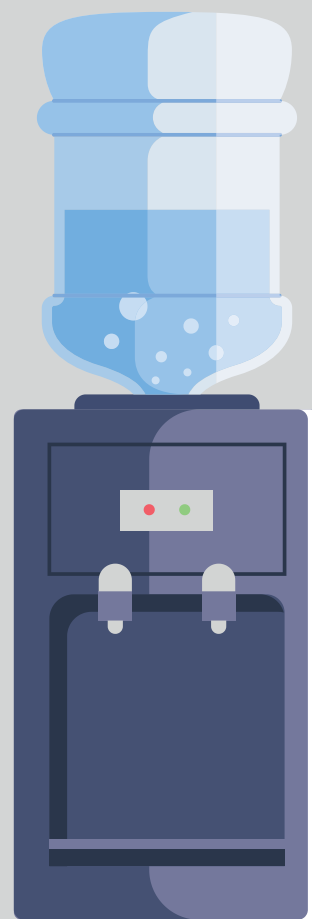
n=4130



# Thema 5 : Umwelt & Nachhaltigkeit - Wasserspender

- a) Gibt es einen Trinkwasserspender an deiner Schule?
- b) Benutzt du den Trinkwasserspender deiner Schule?
- c) Würdest du einen Trinkwasserspender an deiner Schule nutzen?

Gymnasium



Mit **Ja** antworteten:

- a) Wasserspender an der Schule: **56 %**
- b) **25 %** nutzen ihn
- c) **26 %** aller Befragten würden zukünftig einen Trinkwasserspender nutzen

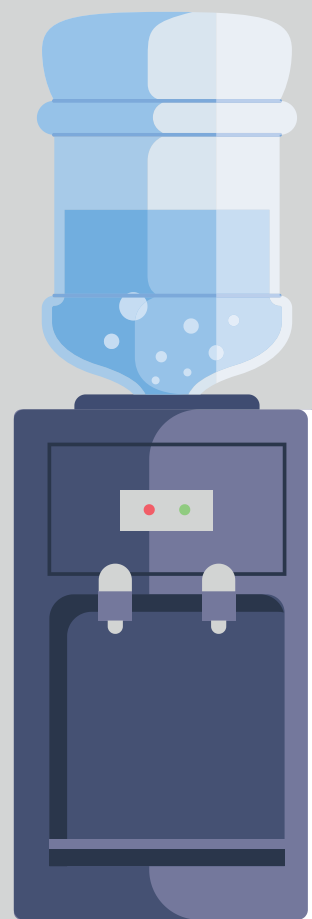
n=2840



# Thema 5 : Umwelt & Nachhaltigkeit - Wasserspender

- a) Gibt es einen Trinkwasserspender an deiner Schule?
- b) Benutzt du den Trinkwasserspender deiner Schule?
- c) Würdest du einen Trinkwasserspender an deiner Schule nutzen?

Förderschule



Mit **Ja** antworteten:

- a) Wasserspender an der Schule: **33 %**
- b) **22 %** nutzen ihn
- c) **20 %** würden ihn zukünftig nutzen wollen

n=315

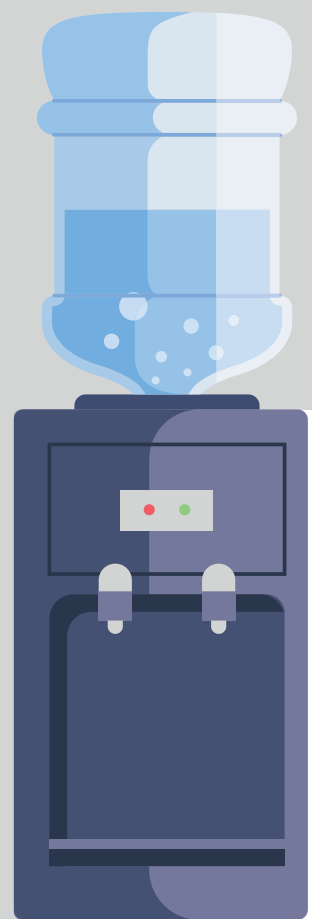




# Thema 5 : Umwelt & Nachhaltigkeit - Wasserspender

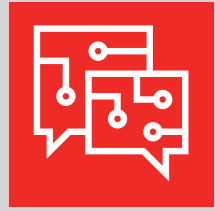
- a) Gibt es einen Trinkwasserspender an deiner Schule?
- b) Benutzt du den Trinkwasserspender deiner Schule?
- c) Würdest du einen Trinkwasserspender an deiner Schule nutzen?

Mittelstufenschule / Berufliche Schulen



- a) Wasserspender an der Schule: **10 %**
- b) **1 %** nutzen ihn
- c) **42 %** aller Befragten würden ihn zukünftig einen Trinkwasserspender nutzen

n=213



# Agenda



1. Studiendesign
2. Beschreibung Stichprobe

## 3. Studienergebnisse

- Corona
- Digitalisierung
- Lehrinhalte
- Unterrichtskonzepte + Leistungsbewertung
- Umwelt + Nachhaltigkeit
- **Psychische Gesundheit**
- Soziale Teilhabe
- Außerunterrichtliches





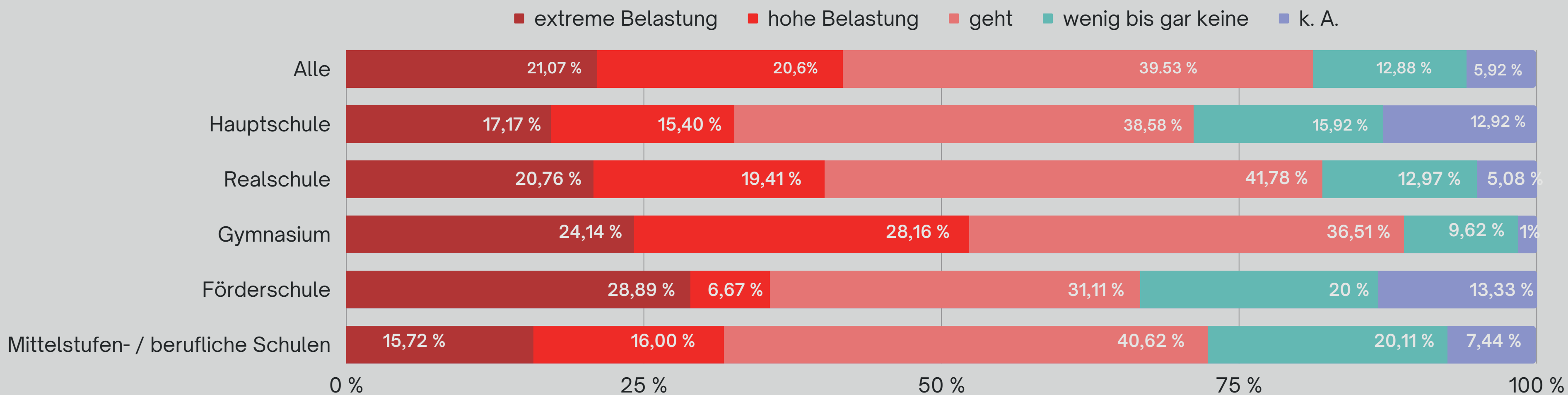
# Erkenntnisse Thema 6: Psychische Gesundheit

- Die Schüler\*innen erfahren von der Schule viel Druck, besonders durch Hausaufgaben und Klausuren
- 90 % der Gymnasiast\*innen geben an, dass die Schule für sie eine psychische Belastung darstellt
- Auch in den anderen Schulformen weist die psychische Belastung eine hohe Intensität auf
- Psychische Gesundheit soll gestärkt im Unterricht behandelt werden



# Thema 6: Psychische Gesundheit - Intensität Druck

Wie bewertest du deine psychische Belastung in der Schule?



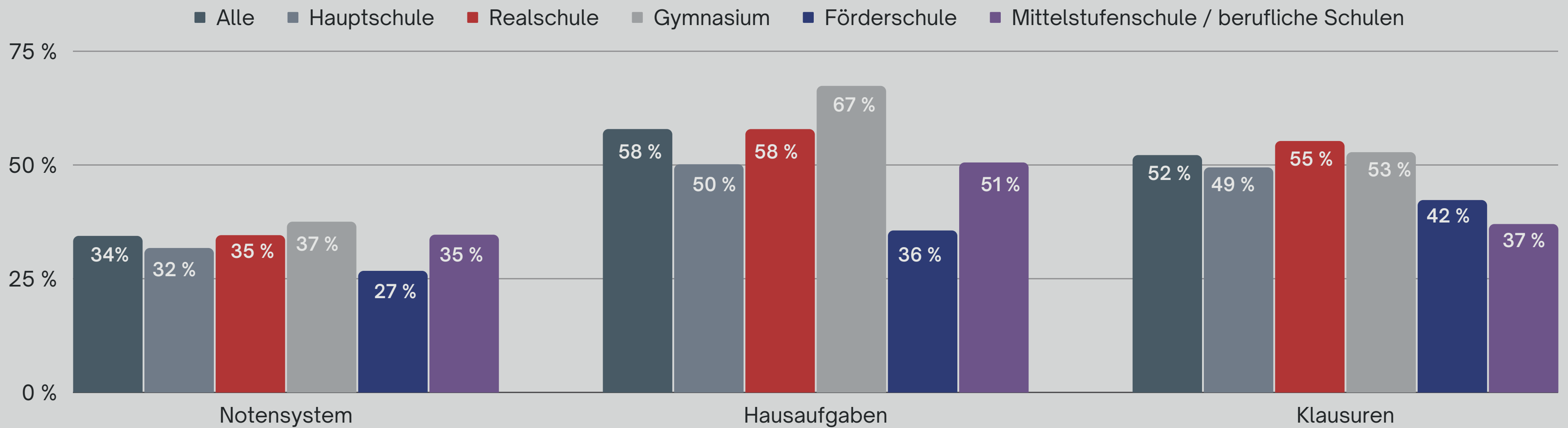
n=9478



# Thema 6: Psychische Gesundheit - Druck Aspekte

Von welchen der folgenden Aspekten fühlst du dich unter Druck gesetzt?

## Teil I: Bestätigung von vorgegebenen Aspekten



n=9478



# Thema 6: Psychische Gesundheit - Druck

Von welchen der folgenden Aspekten fühlst du dich unter Druck gesetzt?

## Teil II: offene Nennungen

- Schulzeiten
- Mobbing
- Menschen
- Corona + Maßnahmen
- Rassismus
- Arbeitsgemeinschaften
- Vergleiche/Wettbewerb
- Termindruck
- Arbeitspensum
- Atmosphäre in der Klasse
- Klassenkameraden
- Lehrer
- Erwartungshaltungen (eigene, Lehrer, Eltern,...)
- Abschlussprüfung / Abi
- mündliche Mitarbeit
- Präsentationen, Vorträge
- Tagesberichte
- Gesellschaft

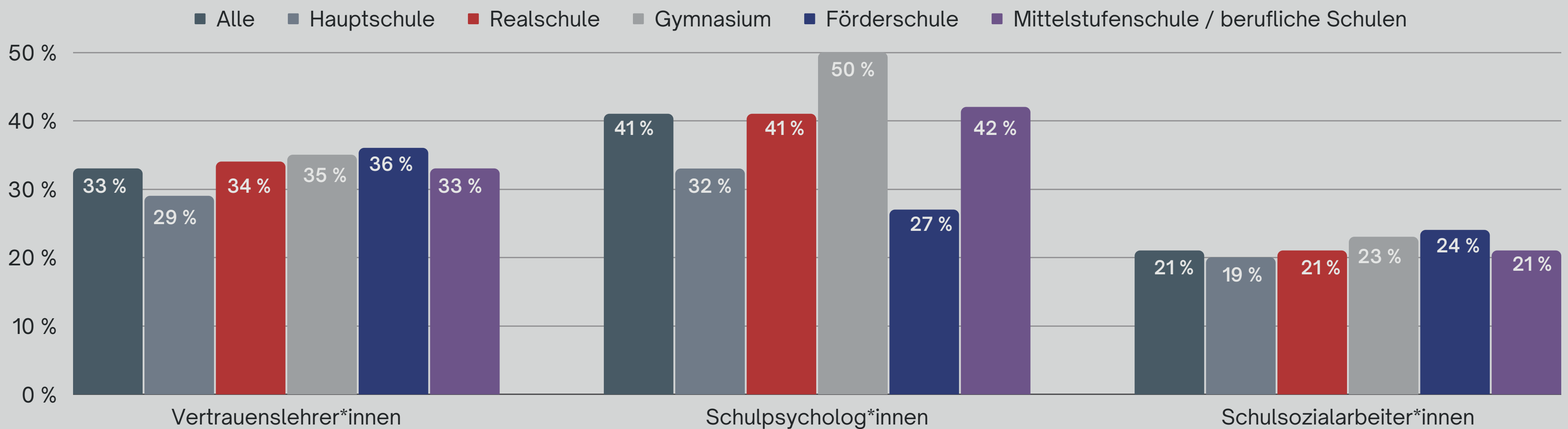
n=9478



# Thema 6: Psychische Gesundheit - Durchführung

Wie sollte eine stärkere Thematisierung von psychischer Gesundheit an der Schule durchgeführt werden?

- a) durch ausgebildete Vertrauenslehrer\*innen
- b) durch Schulpsycholog\*innen
- c) durch Schulsozialarbeiter\*innen



n=9478



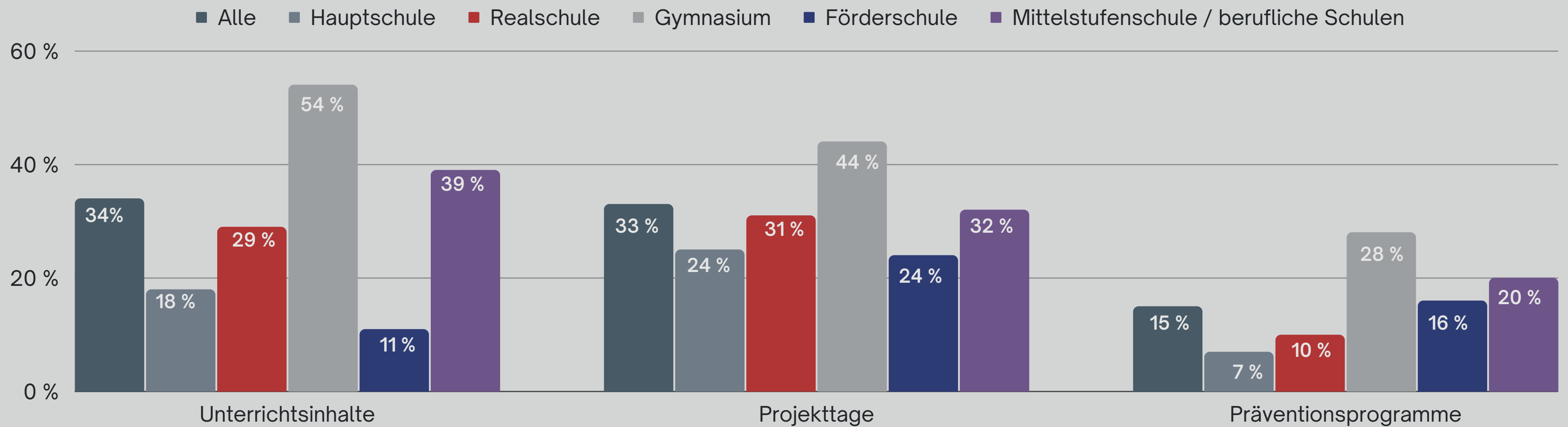
# Thema 6: Psychische Gesundheit - Durchführung

Wie sollte eine stärkere Thematisierung von psychischer Gesundheit an der Schule durchgeführt werden?

d) durch themenspezifische Unterrichtsinhalte

e) durch Projekttag

f) durch externe Präventionsprogramme



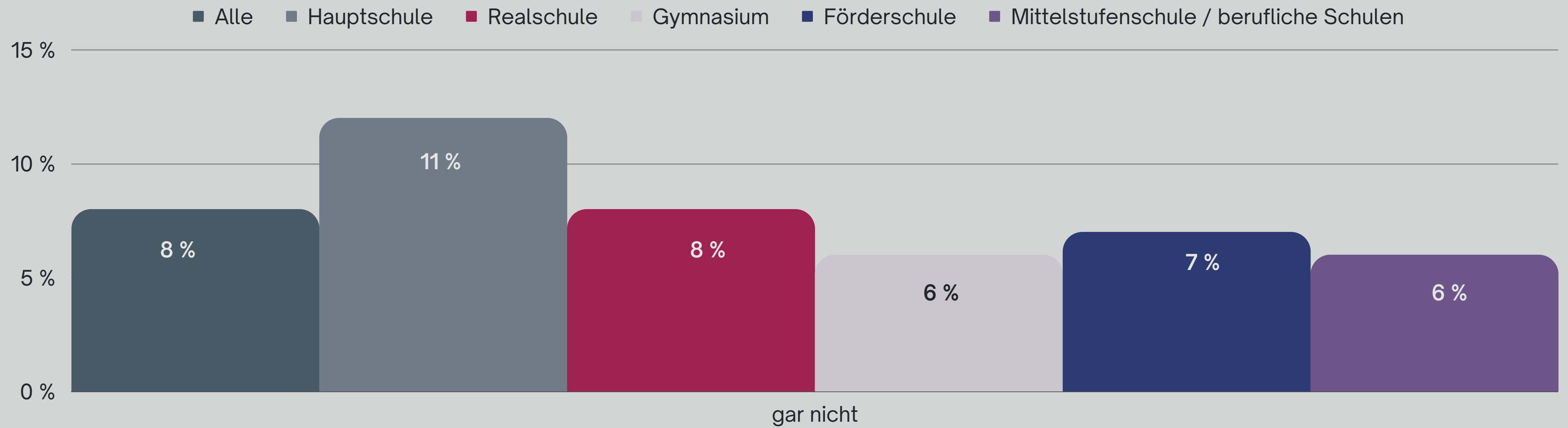
n=9478



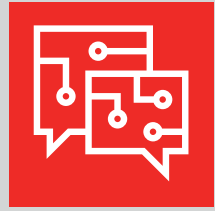


# Thema 6: Psychische Gesundheit - Durchführung

Wie sollte eine stärkere Thematisierung von psychischer Gesundheit an der Schule durchgeführt werden?  
g) gar nicht



n=9478



# Agenda



1. Studiendesign
2. Beschreibung Stichprobe

## 3. Studienergebnisse

- Corona
- Digitalisierung
- Lehrinhalte
- Unterrichtskonzepte + Leistungsbewertung
- Umwelt + Nachhaltigkeit
- Psychische Gesundheit
- **Soziale Teilhabe**
- Außerunterrichtliches





# Erkenntnisse Thema 7: Soziale Teilhabe

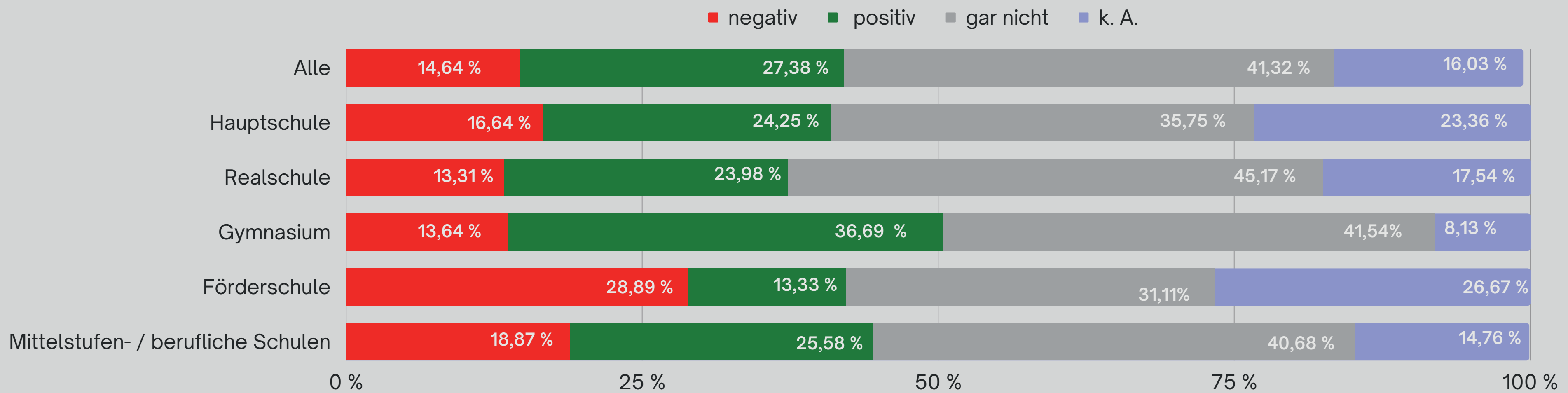
- Alle Schulen (ausgenommen Förderschulen) haben große Rassismusprobleme
- An den meisten Schulen mangelt es an barrierefreier Ausstattung
- Der Bildungsweg der Schüler\*innen wird durch die finanziellen Möglichkeiten, Herkunft der Eltern und das Wohnumfeld aktiv beeinflusst



# Thema 7: Soziale Teilhabe - Faktoren

Wie beeinflussen folgende Faktoren deinen Bildungsweg?

## a) Beeinflussung des Bildungswegs: finanzielle Möglichkeiten



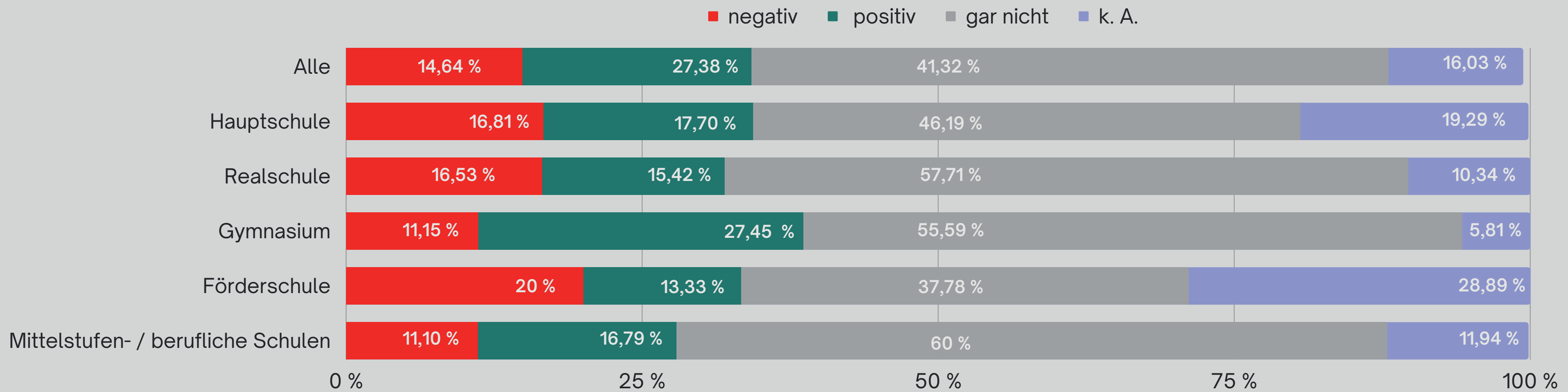
n=9478



# Thema 7: Soziale Teilhabe - Faktoren

Wie beeinflussen folgende Faktoren deinen Bildungsweg?

## b) Beeinflussung des Bildungswegs: Herkunft der Eltern



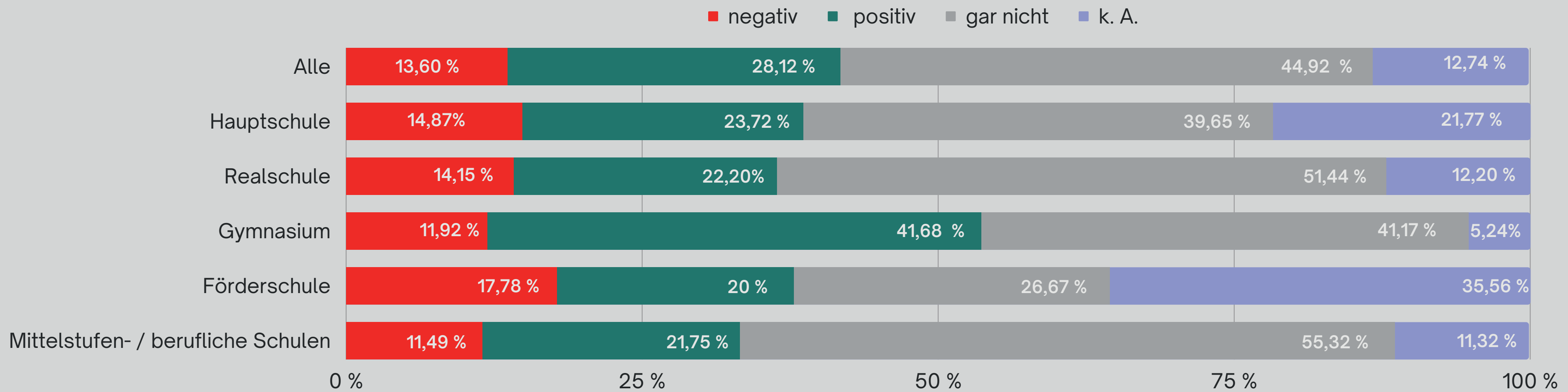
n=9478



# Thema 7: Soziale Teilhabe - Faktoren

Wie beeinflussen folgende Faktoren deinen Bildungsweg?

## c) Beeinflussung des Bildungswegs: Bildungsniveau der Eltern



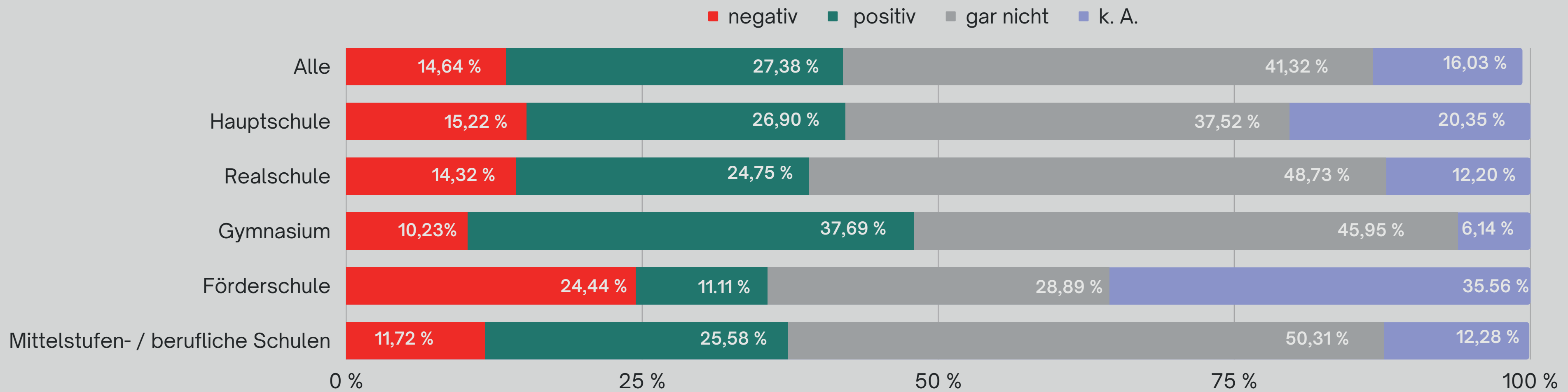
n=9478



# Thema 7: Soziale Teilhabe - Faktoren

Wie beeinflussen folgende Faktoren deinen Bildungsweg?

## d) Beeinflussung des Bildungswegs: Wohnumfeld



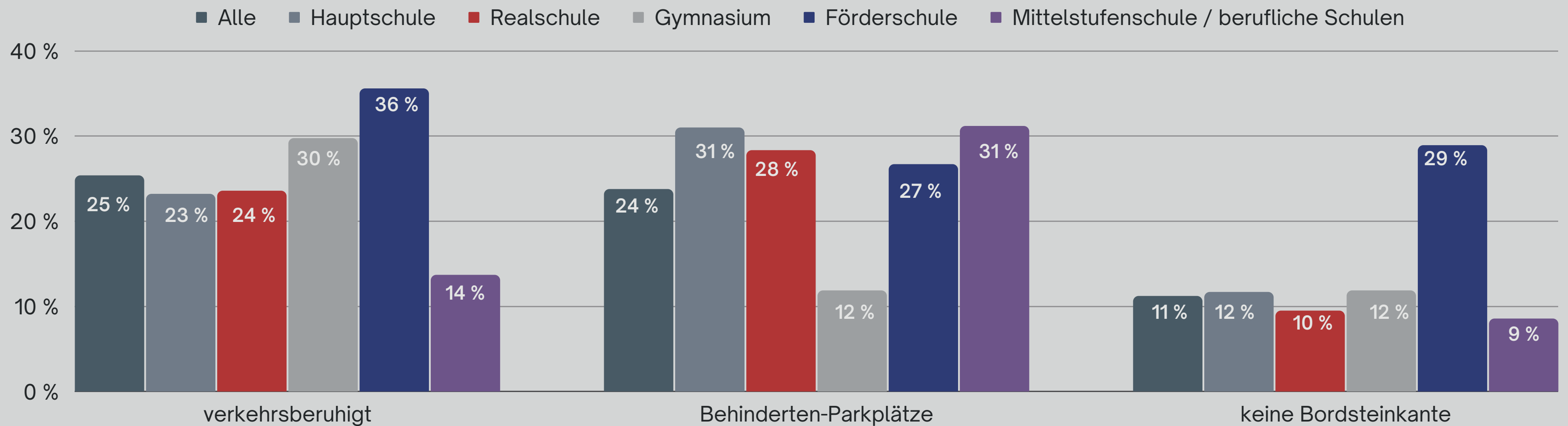
n=9478



# Thema 7: Soziale Teilhabe - Barrierefreiheit

Welche Ausstattung hat deine Schule?

- a) verkehrsberuhigter Bereich vor der Schule
- b) Behinderten-Parkplätze
- c) keine Bordsteinkante



n=9478

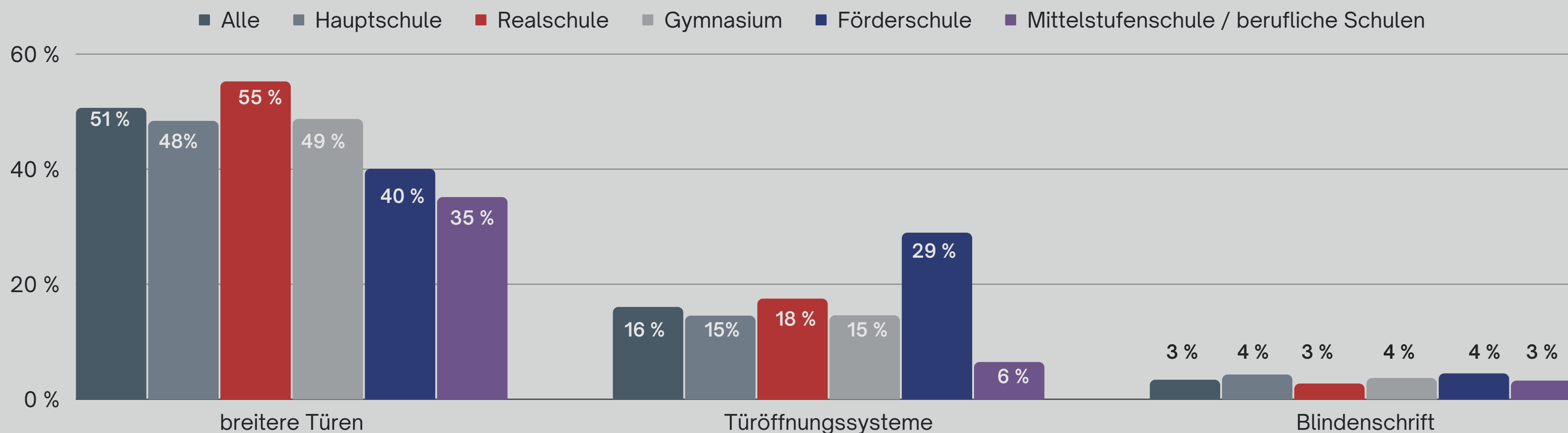




# Thema 7: Soziale Teilhabe - Barrierefreiheit

Welche Ausstattung hat deine Schule?

- d) **breitere Türen**
- e) **Türöffnungssysteme**
- f) **Blindschrift an Türschildern**



n=9478

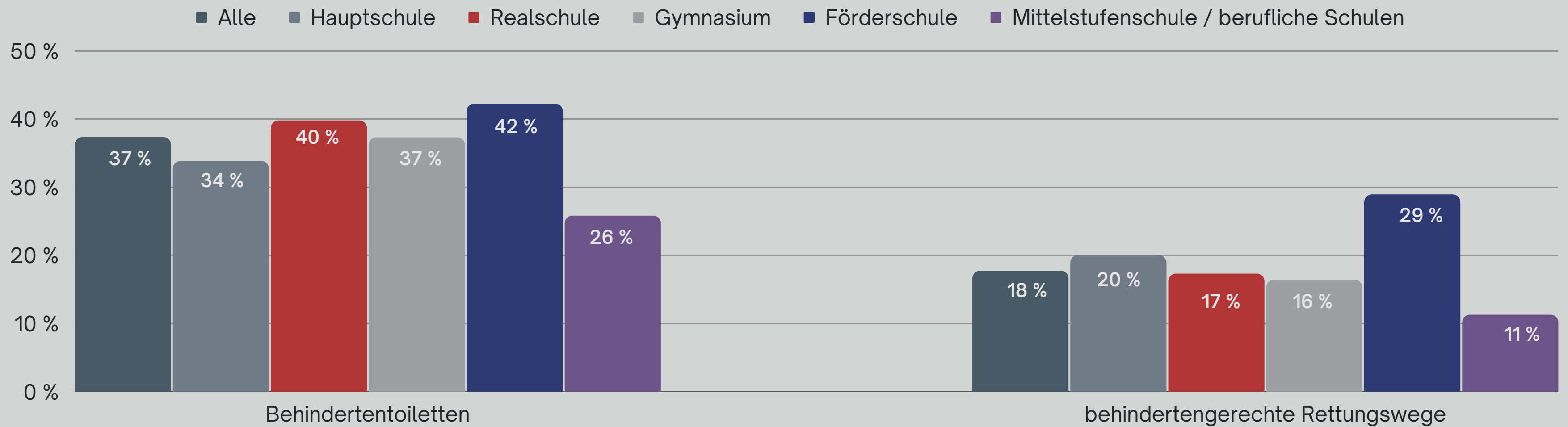


# Thema 7: Soziale Teilhabe - Barrierefreiheit

Welche Ausstattung hat deine Schule?

g) Behindertentoiletten

h) behindertengerechte Rettungswege

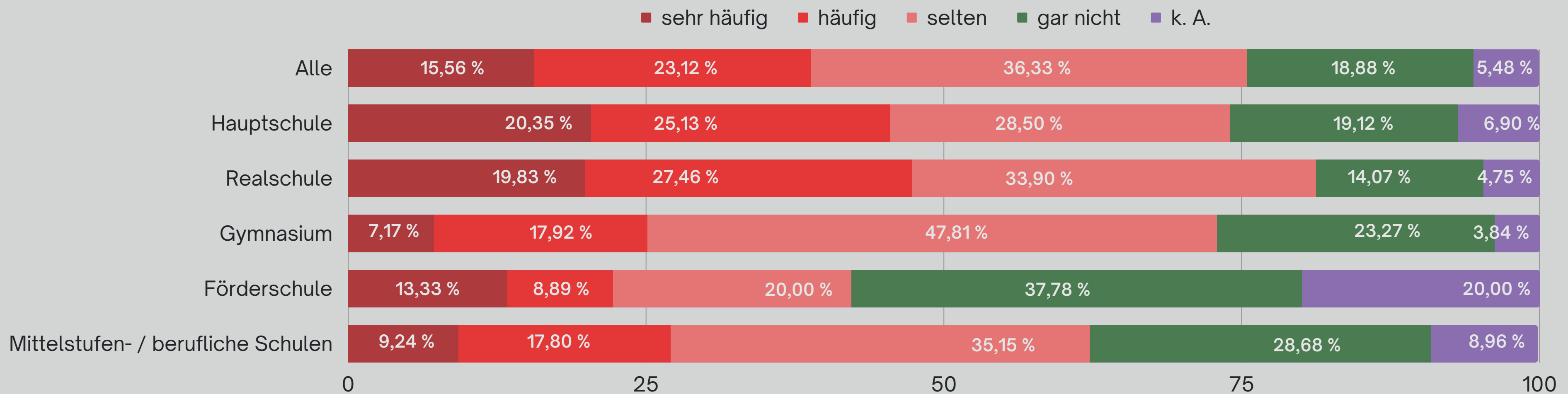


n=9478



# Thema 7: Soziale Teilhabe - Rassismus

Wie häufig nimmst du rassistische Bemerkungen oder einen rassistischen Umgang in deinem schulischen Umfeld wahr?



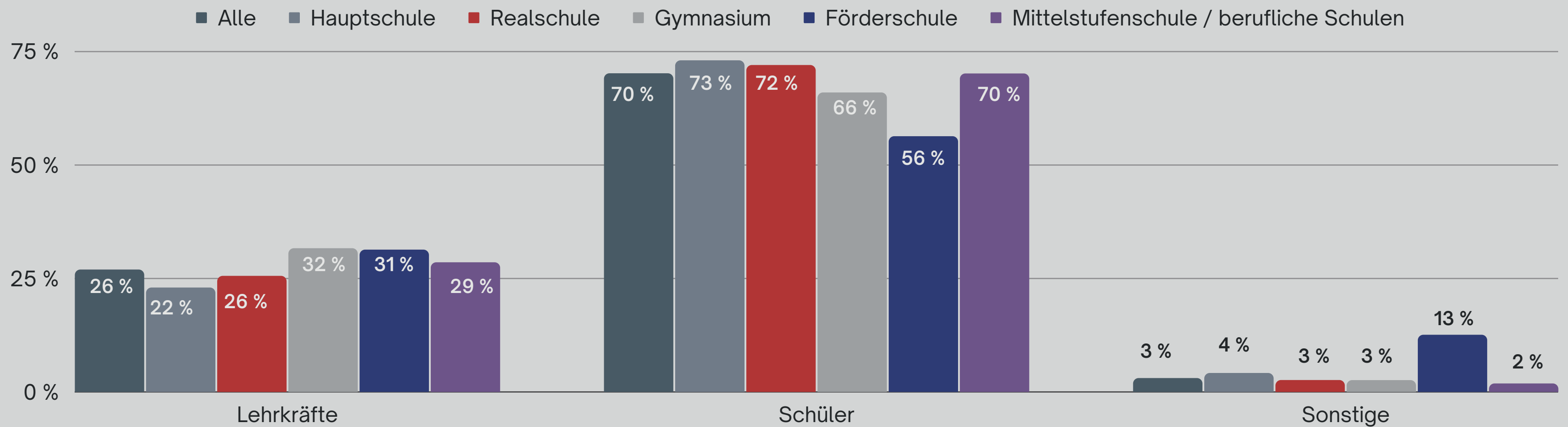
n=9478



# Thema 7: Soziale Teilhabe - Objekte Rassismus

Von wem geht Rassismus an deiner Schule aus?

- a) Lehrkräfte
- b) Schüler
- c) Sonstige



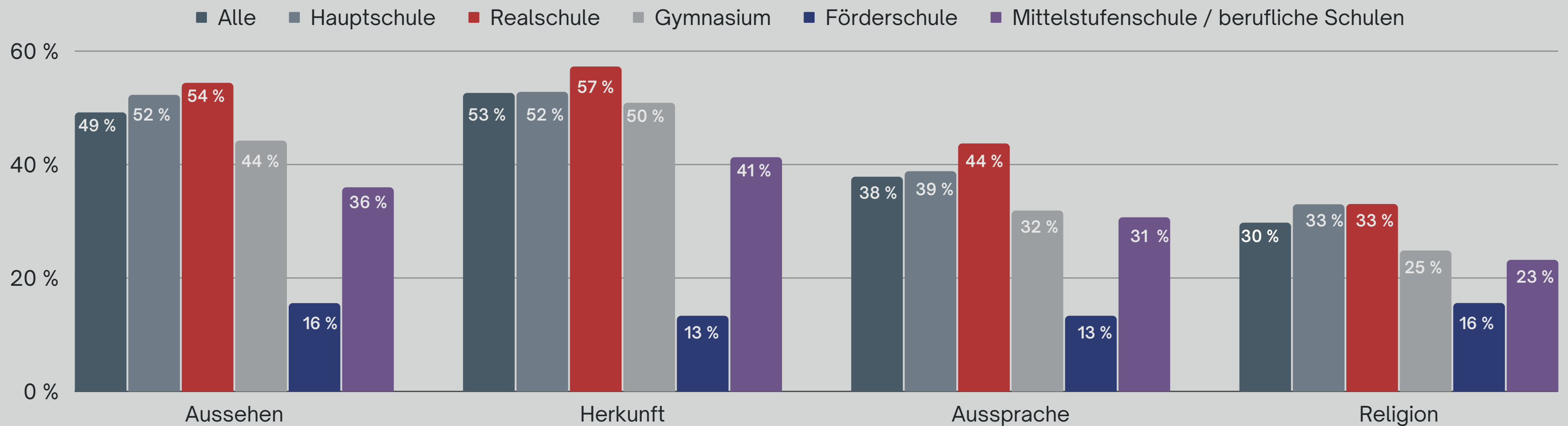
n=9478, k. A. 1648



# Thema 7: Soziale Teilhabe - Objekte Rassismus

Die rassistischen Äußerungen beziehen sich auf ...

a) Aussehen b) Herkunft c) Aussprache d) Religion



n=9478, k. A. 1648



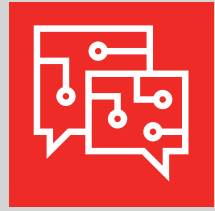
# Thema 7: Soziale Teilhabe - Objekte Rassismus

Die rassistischen Äußerungen beziehen sich auf ...

## e) Sonstige Nennungen

- Corona Impfstatus
- Gender | Geschlecht
- Bildungsabschluss
- mehr Sexismus und homo/transphobie als Rassismus
- sexuelle Orientierung
- politische Ansichten
- Antisemitismus
- Bodyshaming
- Hobbies
- getarnt als Späße oder Begriffe/Wortspiel
- Kopftuch
- Finanzielle Möglichkeiten
- Deutsch sein

n=9478



# Agenda



1. Studiendesign
2. Beschreibung Stichprobe

## 3. Studienergebnisse

- Corona
- Digitalisierung
- Lehrinhalte
- Unterrichtskonzepte + Leistungsbewertung
- Umwelt + Nachhaltigkeit
- Psychische Gesundheit
- Soziale Teilhabe
- **Außerunterrichtliches**





# Erkenntnisse Thema 8: Außerunterrichtliches

- Die Mehrheit der Schüler\*innen kommen mit dem ÖPNV zu Schule
- Wenige Schüler\*innen bekommen kostenlose Menstruationsartikel an der Schule
- An wenigen Schulen gibt es eine Umwelt-AG
- Nur ein Drittel der Schüler\*innen haben Zugang zu einem warmen Mittagessen in der Schule

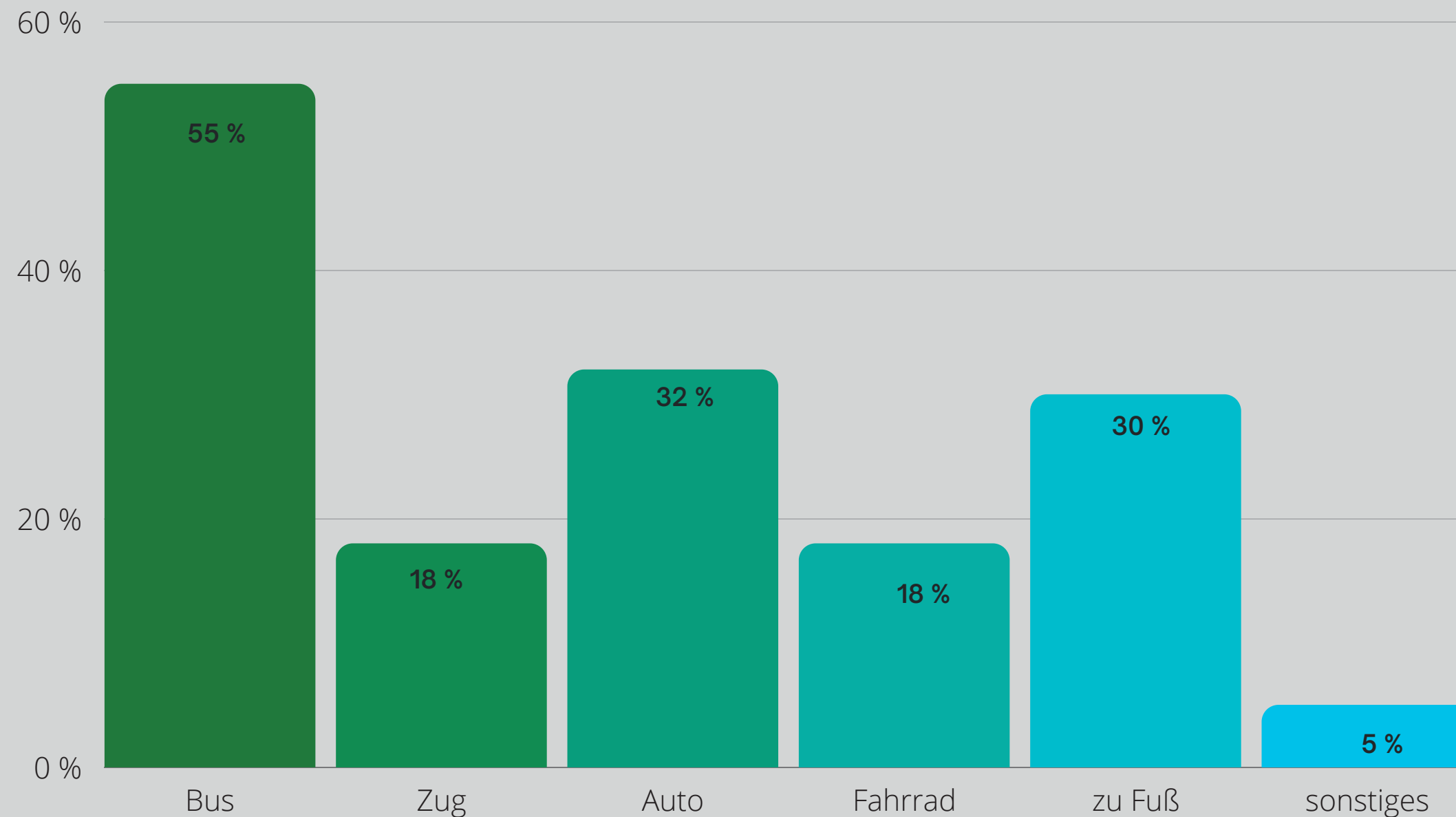




# Thema 8: Außerunterrichtliches - Schulweg

Wie kommst du zur Schule? (Mehrfachnennung möglich)

a) Bus b) Zug c) Auto d) Fahrrad e) zu Fuß f) sonstiges



Sonstiges sind:

- Taxi
- Motorrad | Vespa
- Tram | Straßenbahn
- U-Bahn
- Roller

n=9478



## Thema 8: Außerunterrichtliches - ÖPNV

Wie gut ist die Anbindung des ÖPNV zu deiner Schule?

Wie viele Minuten vor Unterrichtsbeginn bist du in der Schule?

Musst du umsteigen?

Hast du eine Umsteigezeit von über 10 Minuten?

Durchschnittliche Bewertung der ÖPNV

**Note von 3**

**15 Minuten** ist der Durchschnitt vor Unterrichtsbeginn in der Schule

**42 %** gaben an,  
dass sie umsteigen müssen

**40 % der Umsteiger** haben eine Umsteige-Wartezeit von **länger als 10 Minuten**

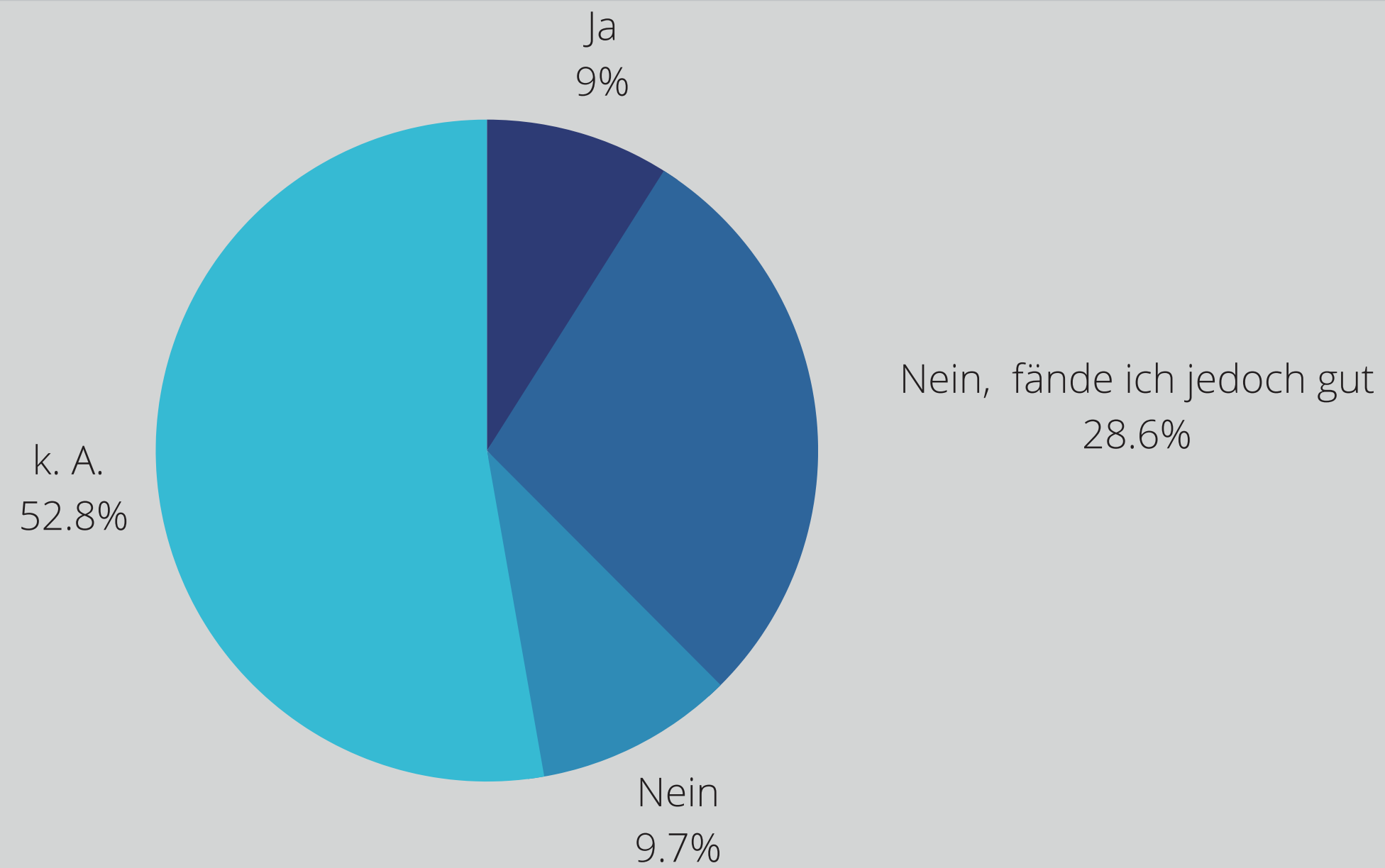
**8 %** sind länger als 30 Minuten vor Unterrichtsbeginn an der Schule

n=9478



# Thema 8: Außerunterrichtliches - Menstruation

Gibt es kostenlose Menstruationsprodukte an deiner Schule?

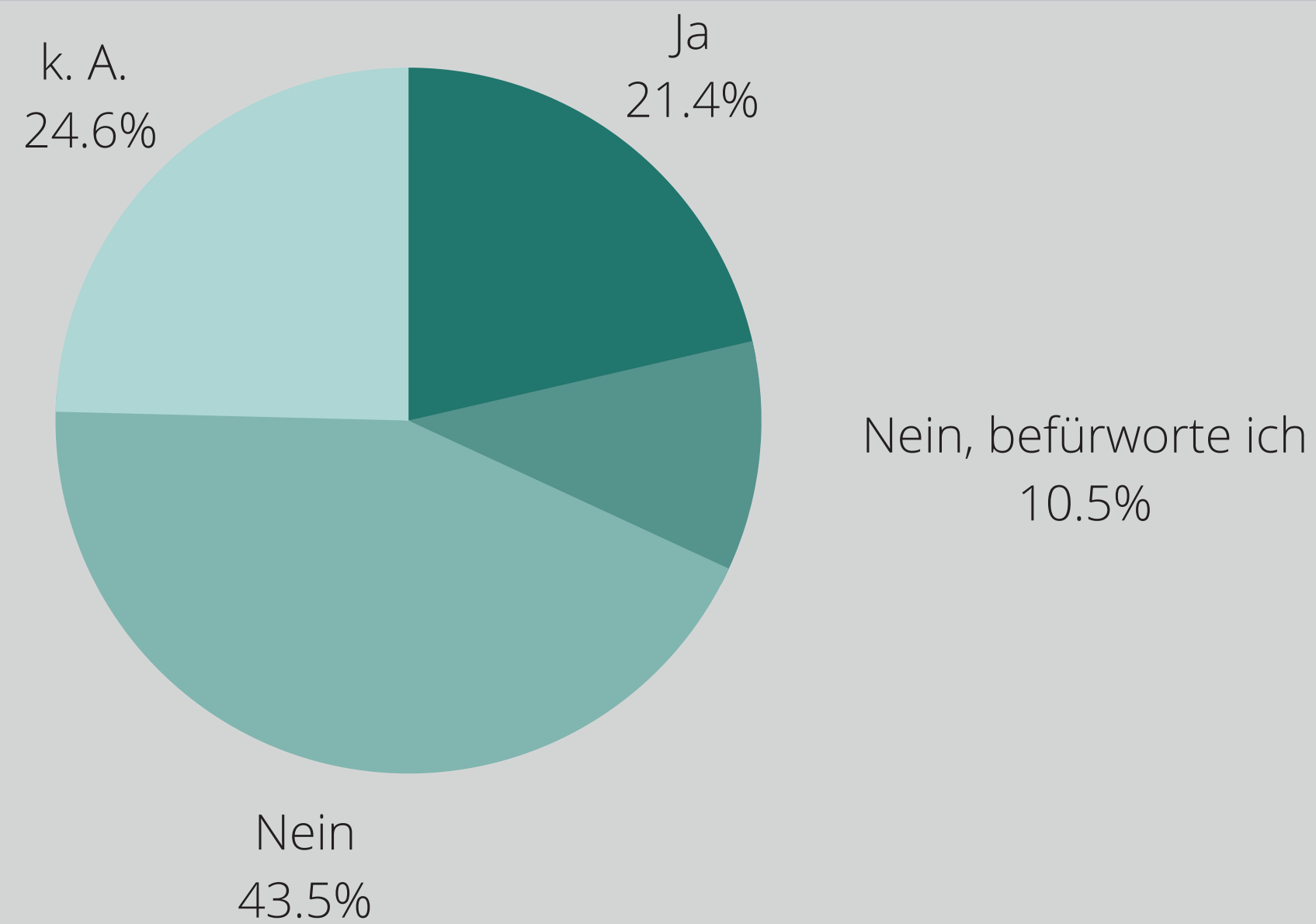


n=9478



# Thema 8: Außerunterrichtliches - Umwelt-AG

Gibt es eine Umwelt-AG an deiner Schule?

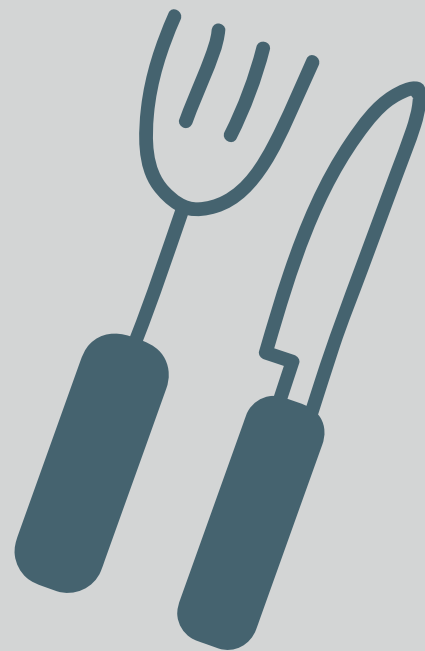


n=9478



# Thema 8: Außerunterrichtliches - Essen

Hast du die Möglichkeit an deiner Schule ein warmes Mittagessen zu kaufen?



33 % haben  
die Möglichkeit

## "Das Essen..."

- schmeckt", sagen 21 %
- ist gesund", sagen 13 %
- ist frisch", sagen 16 %
- ist regional", sagen 8 %
- ist saisonal", sagen 4 %
- ist vegetarisch", sagen 32 %
- ist vegan", sagen 8,5 %

n=9478